

## MATERIALE

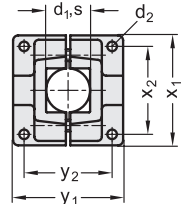
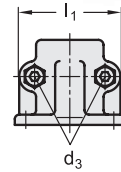
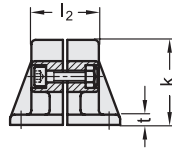
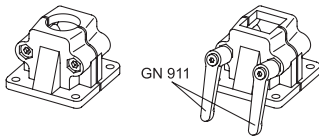
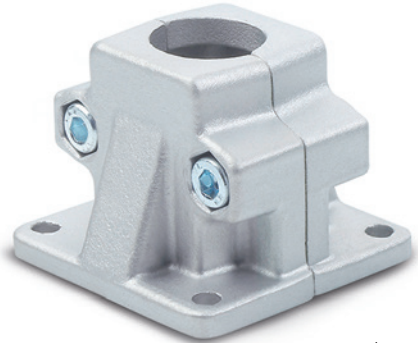
Alluminio, finitura mat.  
Viti e dadi in acciaio INOX AISI 304.

## ESECUZIONI STANDARD

- **GN 165-B**: per tubi tondi.
  - **GN 165-V**: per tubi quadri.
- Suffissi per finitura superficiale:
- **BL**: colore naturale.
  - **SW**: rivestimento resina epossidica resistente a raggi UV, colore nero RAL 9005.

## CARATTERISTICHE E APPLICAZIONI

Il foro di fissaggio delle basi per morsetti di collegamento GN 165 consente l'impiego ottimale con i tubi GN 990 (vedi pag. 1368).  
La vite di bloccaggio d3 può essere sostituita dal kit GN 911 (vedi pag. 1372).



### GN 165-B

Codice	Descrizione	d1 Foro	d2	d3	k	l1	l2	t	x1	x2	y1	y2	d3 Kit di serraggio	$\Delta\Delta$
GN.49011	GN 165-B20-2-BL	20	7	M8	58	69	46	7	75	60	75	60	GN 911-M8-40	300
GN.49031	GN 165-B25-2-BL	25	7	M8	58	69	46	7	75	60	75	60	GN 911-M8-40	296
GN.49051	GN 165-B30-2-BL	30	7	M8	58	69	46	7	75	60	75	60	GN 911-M8-40	282
GN.49071	GN 165-B40-2-BL	40	11	M10	91	98	70	14	115	90	119	90	GN 911-M10-63	945
GN.49091	GN 165-B42-2-BL	42	11	M10	91	98	70	14	115	90	119	90	GN 911-M10-63	905
GN.49111	GN 165-B45-2-BL	45	11	M10	91	98	70	14	115	90	119	90	GN 911-M10-63	878
GN.49131	GN 165-B48-2-BL	48	11	M10	91	98	70	14	115	90	119	90	GN 911-M10-63	840
GN.49151	GN 165-B50-2-BL	50	11	M10	91	98	70	14	115	90	119	90	GN 911-M10-63	810
GN.49016	GN 165-B20-2-SW	20	7	M8	58	69	46	7	75	60	75	60	GN 911-M8-40	300
GN.49036	GN 165-B25-2-SW	25	7	M8	58	69	46	7	75	60	75	60	GN 911-M8-40	296
GN.49056	GN 165-B30-2-SW	30	7	M8	58	69	46	7	75	60	75	60	GN 911-M8-40	282
GN.49076	GN 165-B40-2-SW	40	11	M10	91	98	70	14	115	90	119	90	GN 911-M10-63	945
GN.49096	GN 165-B42-2-SW	42	11	M10	91	98	70	14	115	90	119	90	GN 911-M10-63	905
GN.49116	GN 165-B45-2-SW	45	11	M10	91	98	70	14	115	90	119	90	GN 911-M10-63	878
GN.49136	GN 165-B48-2-SW	48	11	M10	91	98	70	14	115	90	119	90	GN 911-M10-63	840
GN.49156	GN 165-B50-2-SW	50	11	M10	91	98	70	14	115	90	119	90	GN 911-M10-63	810

### GN 165-V

Codice	Descrizione	s Foro quadro	d2	d3	k	l1	l2	t	x1	x2	y1	y2	d3 Kit di serraggio	$\Delta\Delta$
GN.49211	GN 165-V20-2-BL	20x20	7	M8	58	69	46	7	75	60	75	60	GN 911-M8-40	300
GN.49231	GN 165-V25-2-BL	25x25	7	M8	58	69	46	7	75	60	75	60	GN 911-M8-40	286
GN.49251	GN 165-V30-2-BL	30x30	7	M8	58	69	46	7	75	60	75	60	GN 911-M8-40	270
GN.49271	GN 165-V40-2-BL	40x40	11	M10	91	98	70	14	115	90	119	90	GN 911-M10-63	920
GN.49291	GN 165-V45-2-BL	45x45	11	M10	91	98	70	14	115	90	119	90	GN 911-M10-63	886
GN.49311	GN 165-V50-2-BL	50x50	11	M10	91	98	70	14	115	90	119	90	GN 911-M10-63	880
GN.49216	GN 165-V20-2-SW	20x20	7	M8	58	69	46	7	75	60	75	60	GN 911-M8-40	300
GN.49236	GN 165-V25-2-SW	25x25	7	M8	58	69	46	7	75	60	75	60	GN 911-M8-40	286
GN.49256	GN 165-V30-2-SW	30x30	7	M8	58	69	46	7	75	60	75	60	GN 911-M8-40	270
GN.49276	GN 165-V40-2-SW	40x40	11	M10	91	98	70	14	115	90	119	90	GN 911-M10-63	920
GN.49296	GN 165-V45-2-SW	45x45	11	M10	91	98	70	14	115	90	119	90	GN 911-M10-63	886
GN.49316	GN 165-V50-2-SW	50x50	11	M10	91	98	70	14	115	90	119	90	GN 911-M10-63	880